



# Macer

Exterior - Datenblatt

Version 1.2

# Inhalt

Allgemeine Angaben 3

Sortiment 4

Größen und Windlasten 5

Technische Zeichnungen 6

Betonfundament und Montage 7

Standardspezifikationen und Optionen 8

Werkstoffe 8

Pflege 8

# Allgemeine Angaben

Macer ist ein Außenbeschilderungssystem mit festen Paneelgrößen. Standardoberfläche ist lackiertes Aluminium gemäß den hohen Qualitätsvorgaben von Modulex. Charakteristische Merkmale sind die eleganten Einzelposten mit Hochglanzoberfläche sowie die mit 18,5 mm recht dünnen Paneele.

Die Schilder sind sehr schmal und ansprechend gestaltet. Ihre Befestigung an Betonfundamenten erfolgt mittels Ankerbolzen.

## Werkstoffe:

Stahl und Etronit sorgen für hohe Festigkeit - lackierte Aluminium- bzw. Kunststoffteile für ansprechende Oberflächen.

## Oberflächenbehandlung:

Alle sichtbaren Teile sind lackiert. Die Spritzgussteile der Pfostenverkleidung und Paneelhalterung haben eine Hochglanzoberfläche in Dunkelgrau-Metallic. Die 1,25 mm starke Aluminium-Außenhaut der Paneele kann in allen Modulex Farben sowie in Sonderfarben lackiert werden.

## Logistik:

Produziert werden die Macer-Produkte im dänischen Billund sowie für den US-Markt von ImageFirst Creative Sign Solutions im Bundesstaat Iowa. Komplette Teile bzw. Lösungen werden unter Angabe der Vorgaben für Paneelfarbe, grafische Gestaltung etc. in Billund bestellt. Die Lieferung erfolgt in Holzkästen zur vereinbarten Zeit am vereinbarten Ort.

## Konstruktion:

Die Macer-Konstruktion erfüllt Dansk Standard DS410 sowie die europäische Norm EN 1991-1-4. Festigkeit und Belastbarkeit werden dementsprechend bezüglich Windzone und Geländekategorie auf örtliche Gegebenheiten abgestimmt. Die geforderte Windlastwiderstandsfähigkeit ist bei Bestellung anzugeben.

## Einschränkungen:

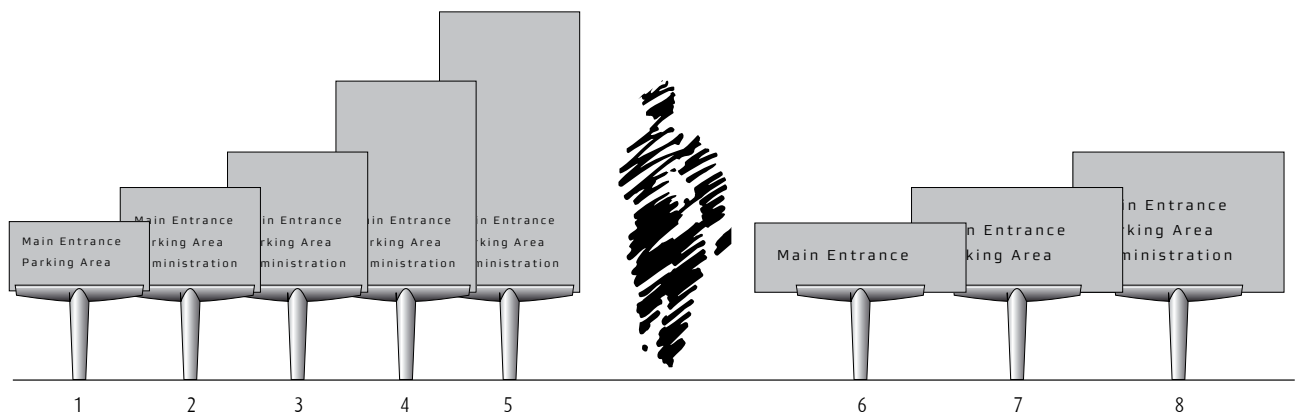
In der Außenbeschilderung ist die Produktsicherheit ein wichtiger Punkt, der u.a. ausreichende Dimensionierung für auftretende Windlasten einschließt. In Standardausführung ist Macer für offenes Gelände im Binnenland ausgelegt. Bei Aufstellung an Standorten mit höheren Windlasten sind die Paneelflächen entsprechend zu reduzieren (siehe Seite 5). Der Einsatz von anderen als Modulex Paneelen ist untersagt und entbindet Modulex von jeglicher Produkthaftung.

Macer Paneele sind in 8 Standardgrößen lieferbar. Sondergrößen sind ebenfalls lieferbar, sofern die Vorgaben für die zulässige Windlast eingehalten werden.

## Größenangaben:

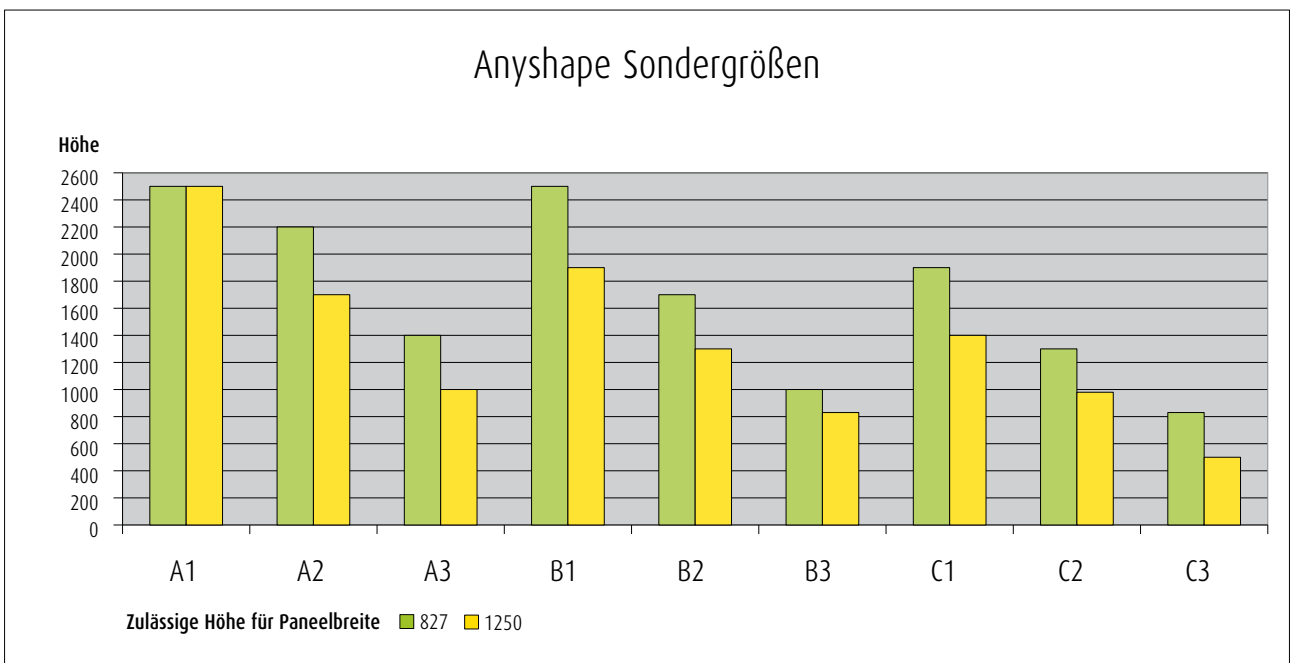
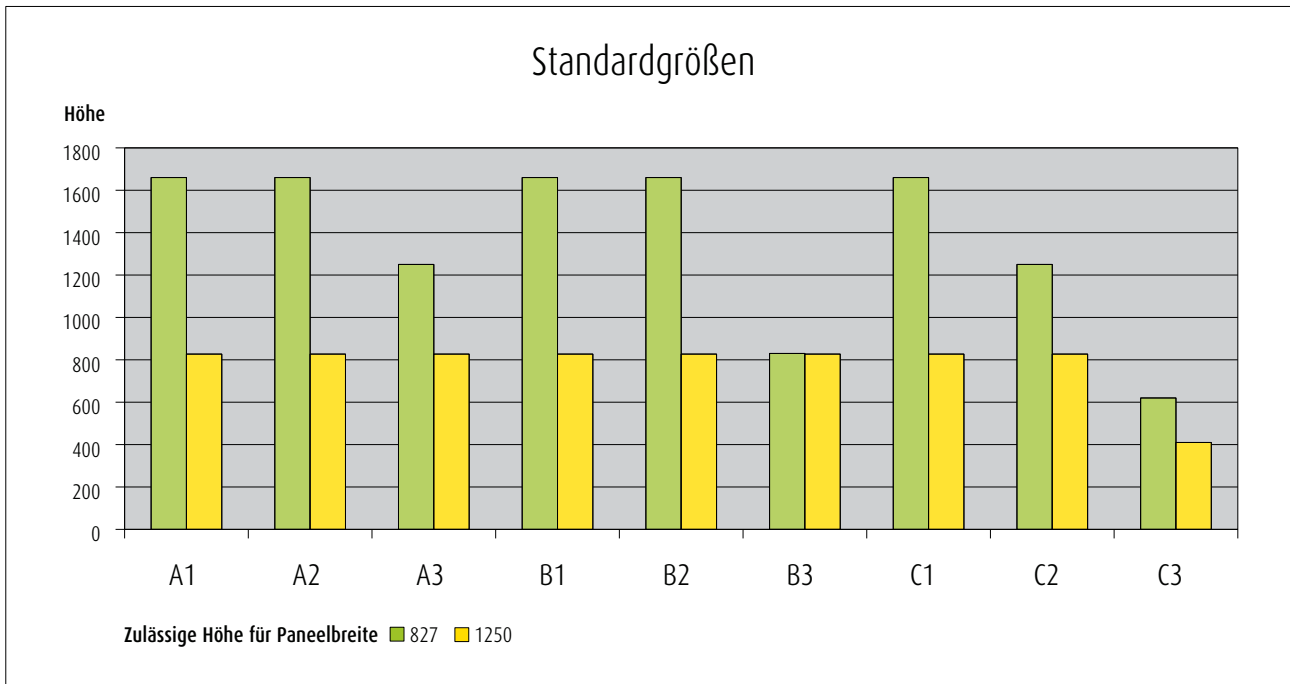
Die Abmessungen sind in mm und Zoll angegeben, wobei die metrischen Werte die exakten Maße darstellen. Die britischen Maße wurden aus den metrischen errechnet und stehen deshalb in Klammern.

# Sortiment

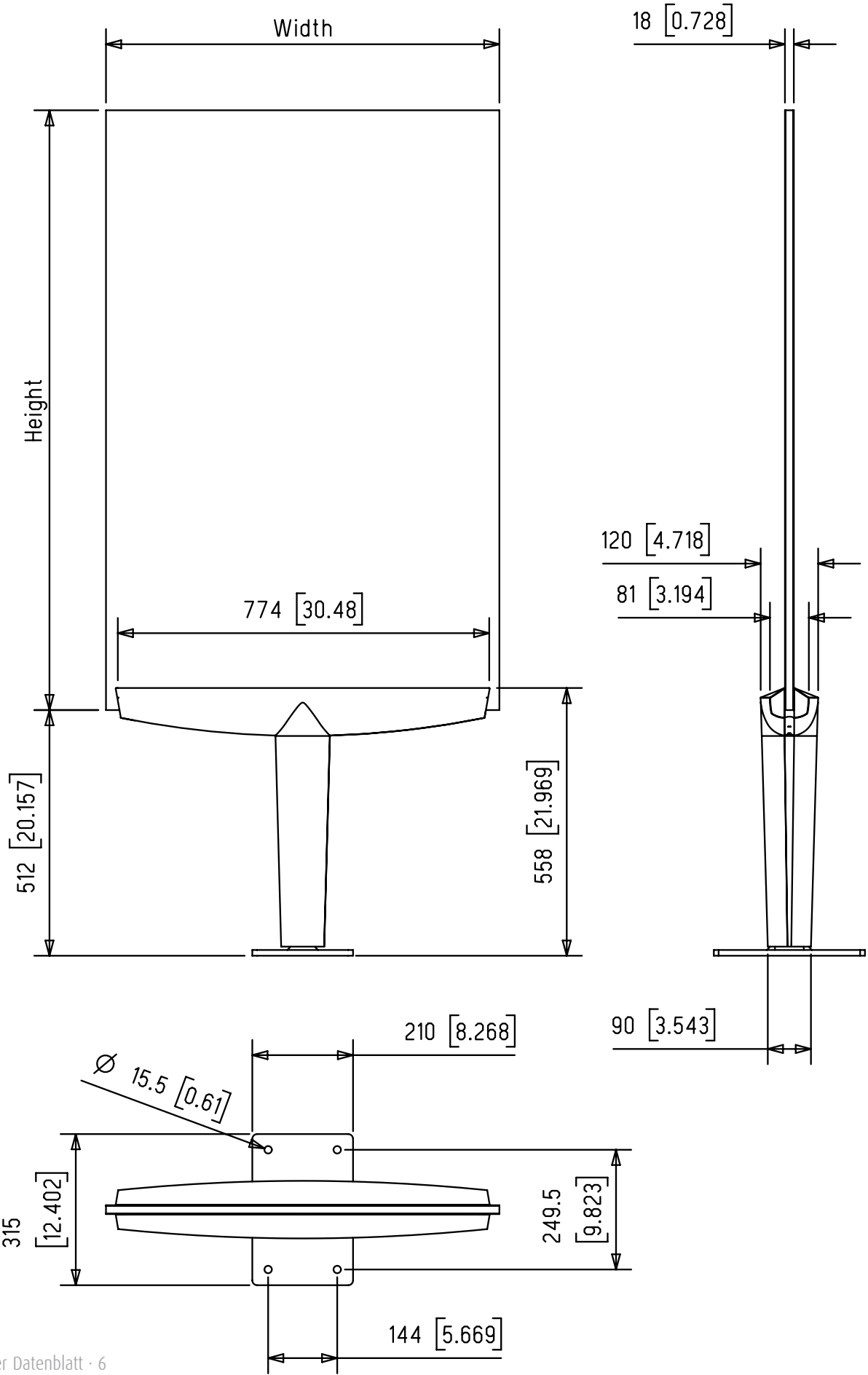


Nr	Paneelbreite	Paneelhöhe	Gesamthöhe
1	827mm	410 mm	910 mm
2	827mm	620 mm	1120 mm
3	827mm	827 mm	1320 mm
4	827mm	1244 mm	1744 mm
5	827mm	1660 mm	2160 mm
6	1244mm	410 mm	910 mm
7	1244mm	620 mm	1120 mm
8	1244mm	827 mm	1320 mm

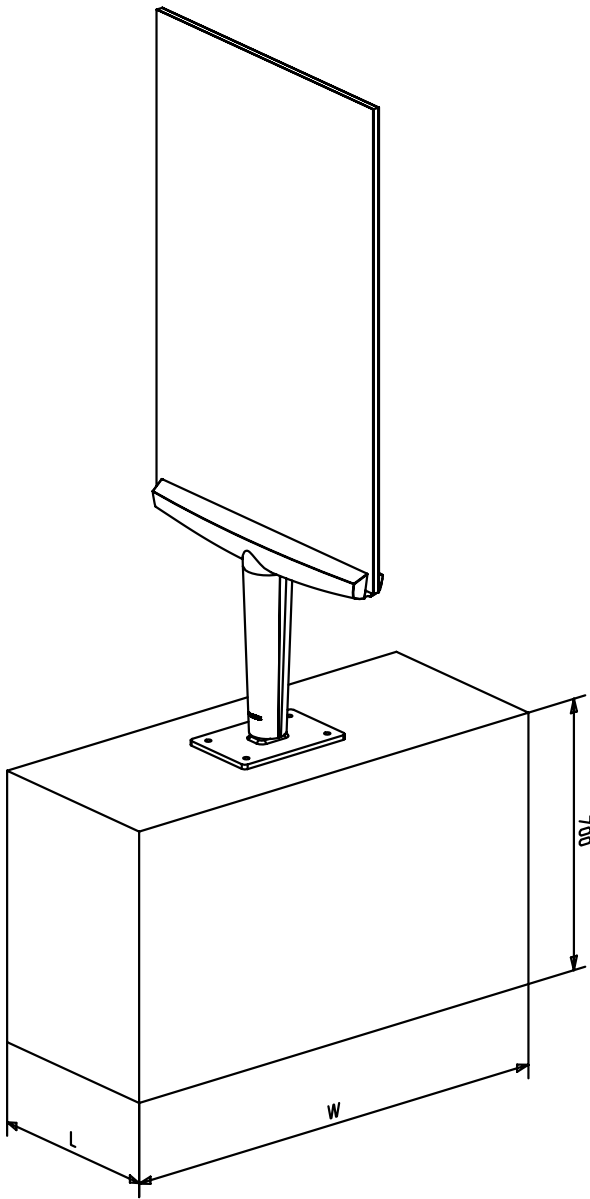
# Mögliche Paneelgrößen nach geforderter Windlastwiderstandsfähigkeit



# Technische Zeichnungen



# Betonfundament und Montage



Maße des Betonfundaments für Schilder aller Höhen und Breiten:

Länge: 1200 mm.

Breite: 400 mm.

Mindesthöhe: 700 mm.

# Standardspezifikationen und Optionen

Typische Anwendungsbereiche:

- Hauptfirmenschild
- Haupteingang
- Übersichtsplan
- Gebäude-/Raumplan
- Wegweiser

Paneeloberfläche:

- 1.25 mm Aluminiumblech

Paneelkern:

- 16 mm Etronit

Paneel-Lackierung:

- 128 Standardfarben
- Optional mehrfarbig und Sonderfarben

Grafikdesign:

- Vinyltext
- Direktdruck

Montage:

- Flansch

## Werkstoffe:

Aluminium surface

- Alloy EN 5052 H12

Paneelkern

- Hochdruck-Composite (Etronit)

Pfosten

- Galvanisierter Stahl
- Abdeckung aus ABS-Spritzguss

## Pflege:

Lackierte und bedruckte Oberflächen mit einem weichen, mit etwas Wasser und Fensterputzmittel getränkten Tuch abwischen.