



eFlex Technik im Überblick

Dieses neue, innovative Beschilderungs- und Informationssystem von Modulex lässt sich ohne aufwendige Netzwerke oder andere Installationen mit minimalem Stromverbrauch fernbedienen und mit aktuellen Daten füttern. Einfacher und effizienter kann die Verteilung vielfältiger, stets neuer Informationen kaum sein.

Mit seinem niedrigen Stromverbrauch ist eFlex im Vergleich zu anderen Digital-Signage-Produkten eine ausgesprochen umweltfreundliche Lösung. Dank Funkbetrieb ist das System ohne langwieriges 'Strippenziehen' sofort einsatzbereit.

Das System verarbeitet alle Arten von entsprechend aufbereiteten Inputdaten und bringt die Displays ohne menschliches Eingreifen automatisch auf den neuesten Stand.

Anwendungen

eFlex ist ein System zur Anzeige von Informationen aus verschiedenen Quellen, von ganz normalen Datenbanken bis hin zu komplexen Facility-Management-Systemen. Die Displays können an Wänden montiert oder z.B. auf Tische gestellt werden.

Wand-Displays dienen in erster Linie zur Anzeige von Besprechungsterminen in Sitzungsräumen, Namen von Mitarbeitern oder Besuchern, Zeitpunkten, Wartezeiten, Verspätungen, Frei/Besetzt etc.

Die Auflösung von eFlex-Displays erlaubt z.B. das Scannen abgebildeter Barcodes. Natürlich können auch andere Codes angezeigt werden.

Auf Tischen eignen sich eFlex-Displays u.a. zur Anzeige von Hotdesking-Angaben, Mitarbeiternamen, Kalenderdaten etc.

eFlex-Lösungen bieten sich vor allem dort an, wo die Aktualisierung von Paperflex-Schildern aufgrund der Änderungsfrequenz zu hohem Aufwand erfordert.

Technologien

Zwei Technologien bilden die Basis für die installationsfreie eFlex-Lösung: bistabile Displays und Funkbetrieb mit minimalem Stromverbrauch. Bistabile Displays, die jüngste der beiden Neuentwicklungen, verbrauchen nur Strom für die Aktualisierung der Anzeige.

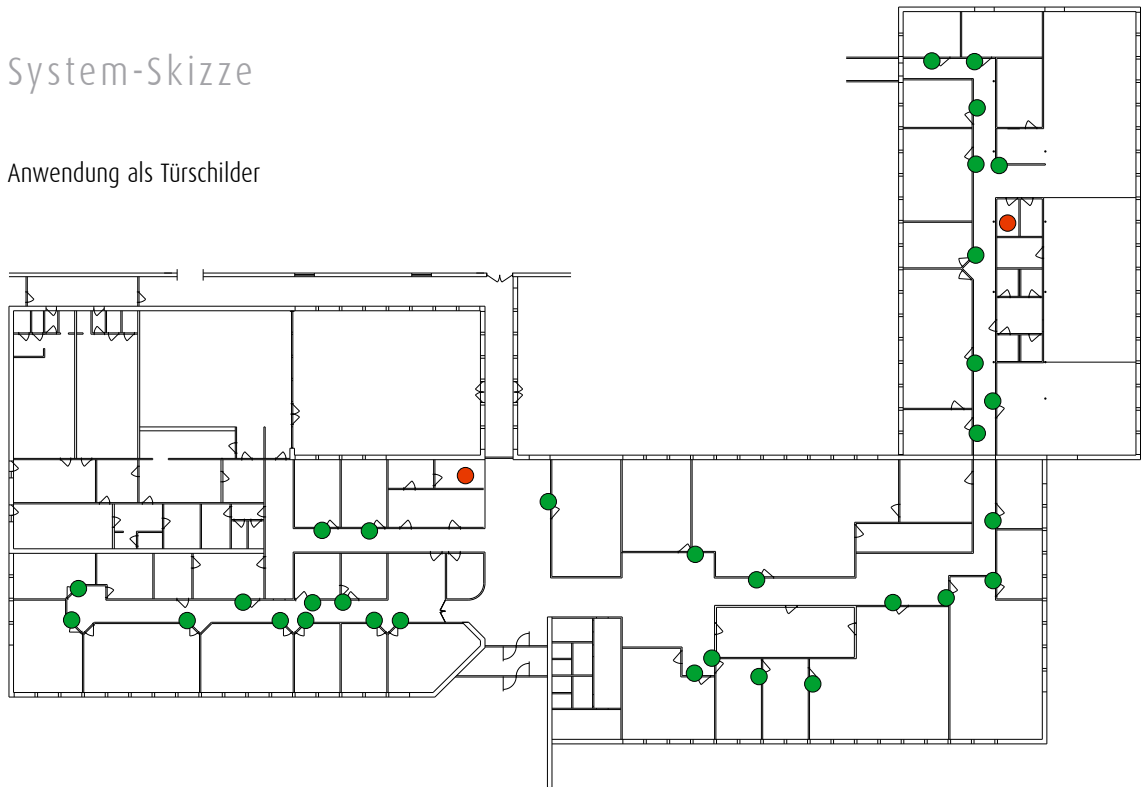
Da herkömmliche WiFi-Netze viel zu hohem Energiebedarf haben, musste eine Strom sparende Alternative entwickelt werden, um auf angemessene Batteriebetriebszeiten zu kommen. Die eingesetzte Technologie heißt Matrix und wurde speziell für eFlex entwickelt.

Durch die Energieeffizienz der oben genannten Technologien erreichen eFlex-Displays Batteriebetriebszeiten von mindestens 5 Jahren bzw. 10.000 Anzeige-Aktualisierungen.

Die Reichweite von Matrix ist weniger durch die Technik bestimmt als durch die erlaubten Frequenzen und Sendeleistungen. Wie bei allen Funksystemen hängt die Reichweite u.a. von den Gegebenheiten im Gebäude ab. In großen Räumen beträgt die Reichweite 100 m oder mehr, während sie in kleinräumigen Gebäuden wesentlich niedriger ausfällt. Bestimmte Baustoffe und -strukturen können den Funkverkehr behindern oder gar unmöglich machen.

System-Skizze

Anwendung als Türschilder

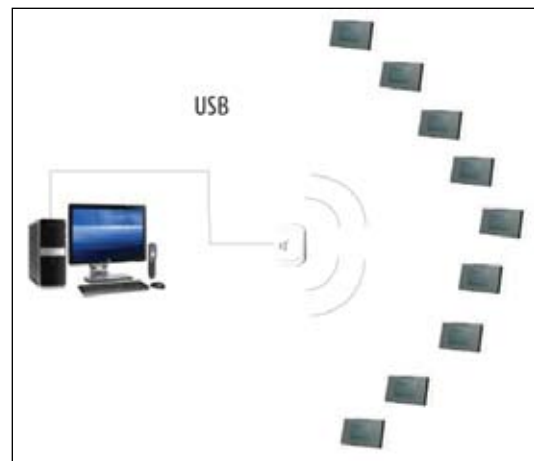


- eFlex-Schild
- eFlex-Sender

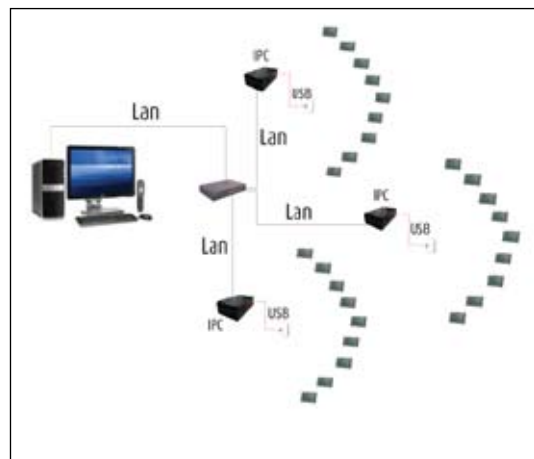
10 m

Datenfluss

Ein Sender



Mehrere Sender



eFlex-Software

Die zum eFlex-System gehörende CMS-Engine verwandelt XML-Daten in grafische Anzeigen. Eine leicht zu bedienende Benutzeroberfläche zur Eingabe von Anzeigedaten gehört nicht zum Lieferumfang.

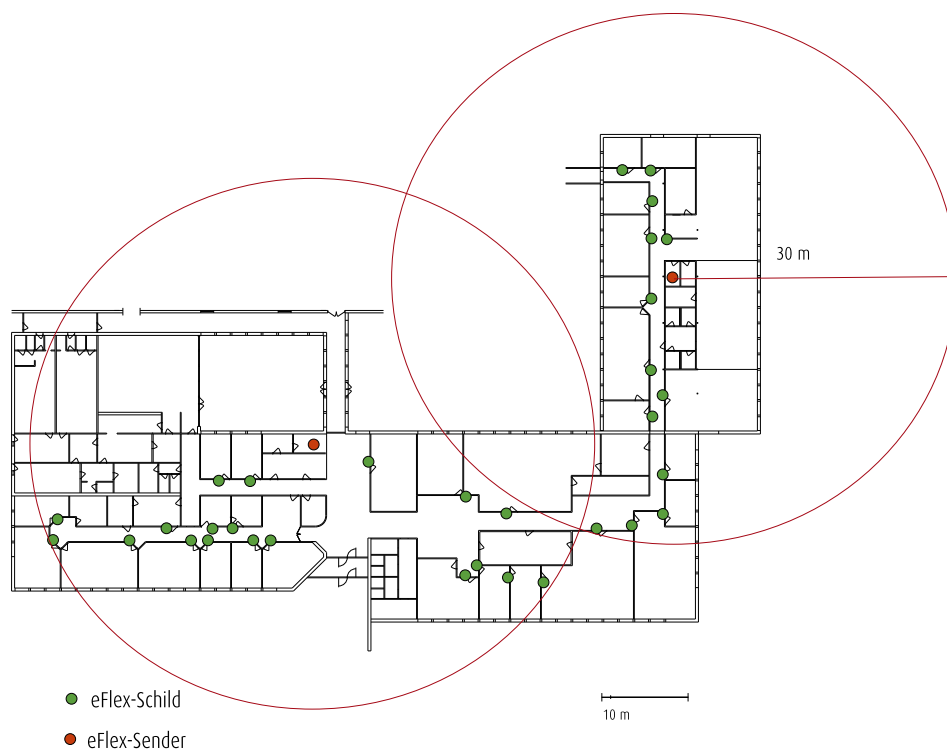
Standardmäßig verarbeitet die eFlex-Software Ariadne XML-Daten, siehe:

http://www.modulex.com/files/Filer/pdf/Ariadne/Information_-_External_booking_v1.6p.pdf

Die Einbindung anderer Quellen/Medien erfordert etwas Programmieraufwand. In den meisten Fällen werden die betreffenden Software-Lieferanten eine Schnittstelle für die eventuelle Eingabe sowie die Übergabe von XML-Daten an das eFlex-System bereitstellen. Wo dies nicht der Fall ist, hilft Ihnen der eFlex-Support weiter.

Planung und Einrichtung

Bei einer Besichtigung vor Ort werden Anzahl und Platzierung der erforderlichen Displays und Sender ermittelt. Dabei ist zu berücksichtigen, dass die maximale Reichweite (bei offener Bauweise) von etwa 100 m in eher komplexen Gebäuden deutlich reduziert wird. Im Schnitt kann mit einer Reichweite von ca. 30 m gerechnet werden (siehe Abb.).



Für weitere Informationen kontaktieren Sie uns bitte unter:

Leadway GmbH • Büro Hamburg • Heestweg 16 • D-22143 Hamburg

Tel. +49 40 523 88 62 0 • Fax +49 40 523 88 62 29

E-Mail: info@leadway.de

www.leadway.de